

契約後は更地にて引渡します。電気・水道管・下水道管は前面道路まで敷地内に引込はありません。



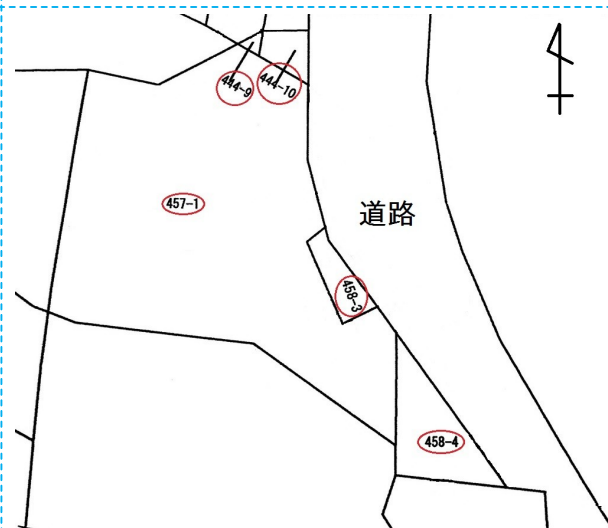
外観



外観



外観



字図

## 売地

物件番号：b0753821

売買物件 土地

価格	700 万円		
手数料	価格の3% + 6万円 + 消費税		
所在地	飯塚市伊岐須4 4 4 - 9		
交通	福北ゆたか線(折尾～桂川)新飯塚駅 徒歩49分3921m 福北ゆたか線(折尾～桂川)飯塚駅 徒歩57分4544m 福北ゆたか線(折尾～桂川)浦田駅 徒歩61分4867m 西鉄バス筑豊(株)西伊岐須停 徒歩6分438m 飯塚市バス 後牟田工業団地入口 バス停まで徒歩2分		
小学校	伊岐須小学校 877m	中学校	二瀬中学校 567m
土地面積	公簿 395.09 ㎡	私道	
坪数	119.51坪	坪単価	5.85 万円
土地権利	所有権	用途地域	第一種住居地域
最適用途	資材置場用地	法令制限等	2 2 条区域
都市計画	非線引区域	地目	山林
建ぺい率	60 %	容積率	200 %
現況	更地	地勢	平坦
条件等	更地渡		
接道	角地 方位東 幅員4.5m 公道 接面34m 舗装あり		
引渡し	相談		
管理費		権利金	
借地料		契約期間	
設備等	電気 上水道 水道区分:公営 下水道 ひな壇に立地 小学校まで1 km以内 建築条件なし		
備考等	契約後は更地にて引渡します。電気・水道管・下水道管は前面道路まで敷地内に引込はありません。		

物件情報は現況を優先いたします

報酬形態:分かれ

株式会社 中本不動産

TEL:0948-22-5734 / FAX:0948-22-0030  
 福岡県飯塚市西徳前9-21  
 免許番号:福岡県知事(10)第8603号

取引態様:一般媒介

情報更新日:2023年09月25日