

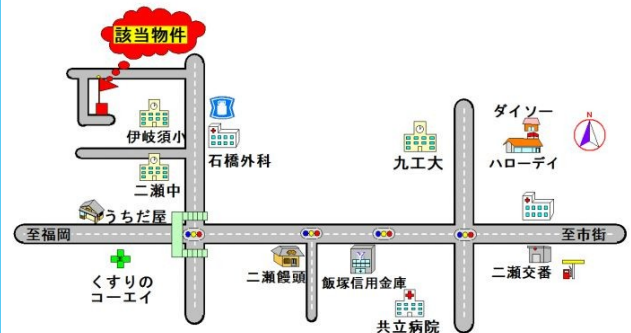
伊岐須小・二瀬中学校まで徒歩6分！建築条件付の場合、土地の価格は287万円になります。



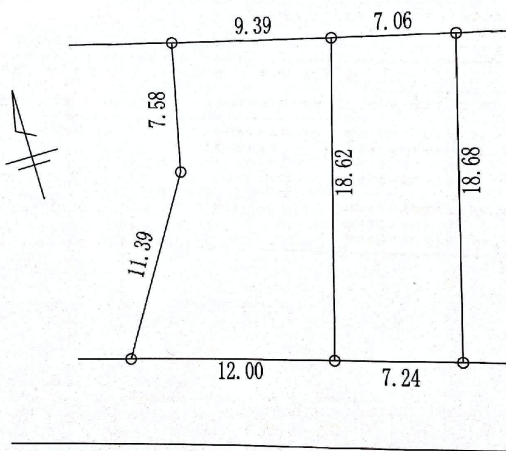
外観



外観



その他



間取図

売地

物件番号：b0920276

売買物件 土地

価格	767 万円		
手数料			
所在地	飯塚市伊岐須		
交通	JR後藤寺線新飯塚駅 徒歩51分4122m 西鉄バス筑豊（株）清水谷団地口停 徒歩6分432m		
小学校	伊岐須小学校 411m	中学校	二瀬中学校 393m
土地面積	公簿 317 m ²	私道	
坪数	95.89坪	坪単価	7.98 万円
土地権利	所有権	用途地域	第一種中高層住居専用地域
最適用途	住宅用地	法令制限等	建築条件付の場合、土地の価格は287万円になります。
都市計画	非線引区域	地目	山林
建ぺい率	60 %	容積率	200 %
現況	更地	地勢	平坦
条件等	現況渡		
接道	一方道路 方位南 幅員5.1m 公道 接面19.2m 舗装あり		
引渡し	相談		
管理費		権利金	
借地料		契約期間	
設備等	閑静住宅街		
備考等	伊岐須小・二瀬中学校まで徒歩6分！ 建築条件付の場合、土地の価格は287万円になります。		

物件情報は現況を優先いたします

報酬形態:分かれ

株式会社 中本不動産

TEL:0948-22-5734 / FAX:0948-22-0030
福岡県飯塚市西徳前9-21
免許番号:福岡県知事(9)第8603号

取引態様:一般媒介

情報更新日:2019年06月28日