

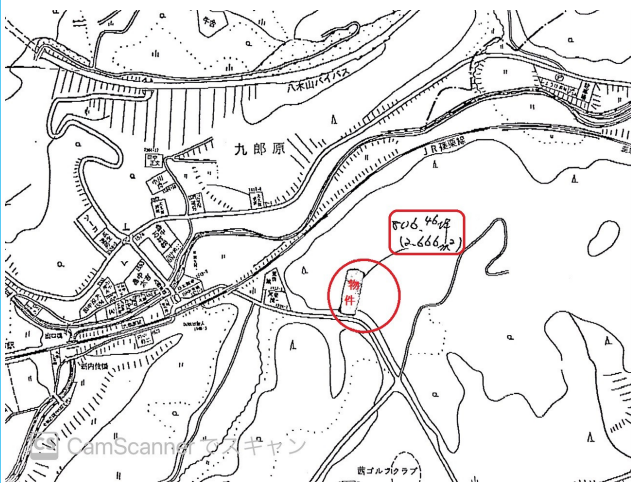
## 九郎原駅から徒歩6分



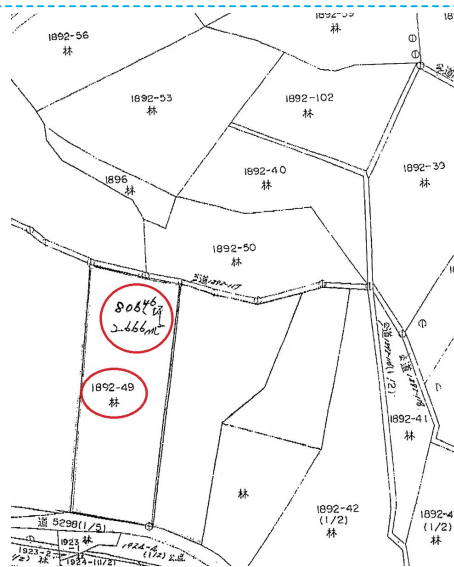
外観



外観



位置図



字図

## 売地

物件番号：b1576266

売買物件 土地

価格	500 万円		
手数料	価格の3% + 6万円 + 消費税		
所在地	飯塚市大分1892-49		
交通	福北ゆたか線九郎原駅 徒歩6分432m		
	福北ゆたか線筑前大分駅 徒歩17分1478m		
	飯塚市九郎原停 徒歩6分466m		
小学校	大分小学校 995m	中学校	筑穂中学校 3,925m
土地面積	公簿 2,666 m <sup>2</sup>	私道	
坪数	806.47坪	坪単価	0.62 万円
土地権利	所有権	用途地域	無指定
最適用途		法令制限等	
都市計画	非線引区域	地目	山林
建ぺい率	70 %	容積率	200 %
現況	更地	地勢	傾斜地
条件等	現況渡		
接道	一方道路 方位南 幅員11m 公道 舗装あり		
引渡し	相談		
管理費		権利金	
借地料		契約期間	
設備等	電気 山が見える 小学校まで1 km以内		
備考等	九郎原駅から徒歩6分		

物件情報は現況を優先いたします

報酬形態:

株式会社 中本不動産

TEL:0948-22-5734 / FAX:0948-22-0030  
 福岡県飯塚市西徳前9-21  
 免許番号:福岡県知事(10)第8603号

取引態様:一般媒介

情報更新日:2022年03月01日