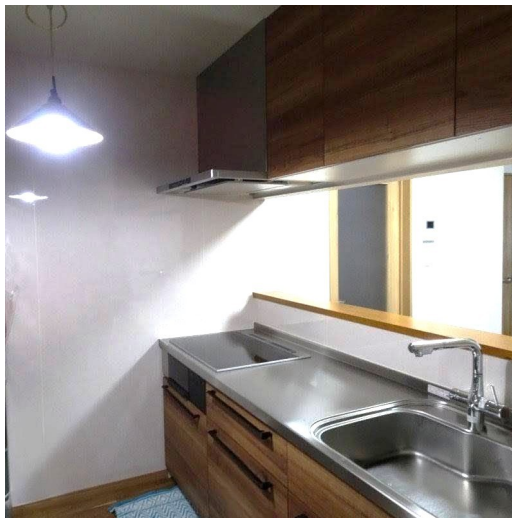


築浅物件の平家建です！敷地が約154坪と広く、駐車スペース6～7

台は駐車可能、家庭菜園もできます！



敷地が約154坪と広いので、色んな使用方法が可能です。



システムキッチン（カウンターキッチン）



バス



間取り図が現況と異なる場合は、現況を優先します

# 売家

物件番号：b1979646

売買物件 一戸建

価格	2,300 万円		
手数料	価格の3% + 6万円 + 消費税		
間取	4LDK (LDK14.8畳、洋室6畳、洋室6畳、和室6畳、和室4.5畳)		
所在地	飯塚市伊岐須189-19		
交通	福北ゆたか線(折尾～桂川)新飯塚駅 徒歩47分3287m 福北ゆたか線(折尾～桂川)飯塚駅 徒歩55分3916m 福北ゆたか線(折尾～桂川)浦田駅 徒歩63分4433m 飯塚市伊岐須公園停 徒歩3分175m		
小学校	伊岐須小学校 984m	中学校	二瀬中学校 776m
土地面積	公簿 511.88 ㎡	私道	
建物面積	壁芯 105.16 ㎡	建物構造	木造 造スレートぶき
築年月	2023年4月	建物規模	平屋
土地権利	所有権	用途地域	第一種住居地域
都市計画	非線引区域	地目	宅地
建ぺい率	60%	容積率	200%
現況	所有者居住中	地勢	平坦
接道	一方道路 方位東 幅員5.1m 公道 接面8m 舗装あり		
引渡し	相談		
管理費		権利金	
借地料		契約期間	
駐車場	有 無料	建物工法	
設備等	電気 上水道 下水道 側溝 シャッター(雨戸) 3点給湯 電気温水器 システムキッチン カウンターキッチン シャンプードレッサー 室内洗濯機置場 洗面所独立 洗面所に窓 洗面所にドア バス:あり トイレ種類:水洗 浴槽手すり トイレに窓 物置 押入れ LDK12畳以上 床の間 和室有 駐車場3台分 駐車場3台以上無料 日当たり良好 平坦地 小学校まで1km以内		
備考等	築浅物件の平家建です！敷地が約154坪と広く、駐車スペース 6～7台は駐車可能、家庭菜園もできます！		

物件情報は現況を優先いたします

報酬形態:

株式会社 中本不動産

TEL:0948-22-5734 / FAX:0948-22-0030  
 福岡県飯塚市西徳前9-21  
 免許番号:福岡県知事(10)第8603号

取引態様:一般媒介

情報更新日:2026年04月11日