



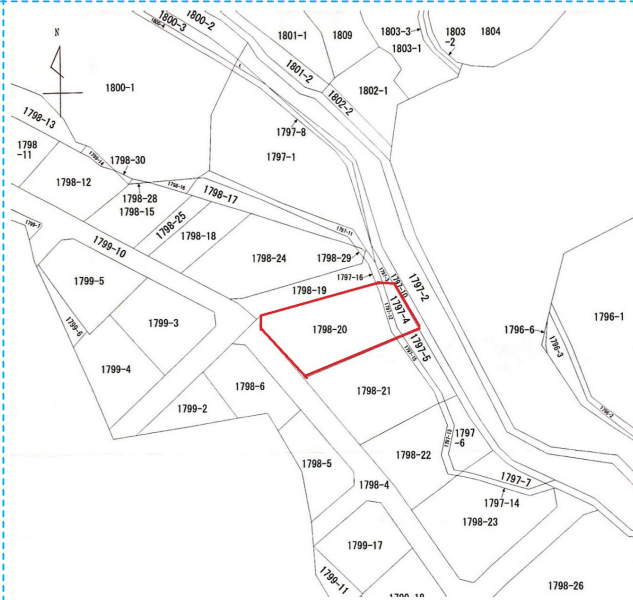
外観



外観



外観



字図

売地

物件番号：b2050362
売買物件 土地

価格	380 万円		
手数料	30万円+消費税		
所在地	直方市上頓野		
交通	福北ゆたか線(折尾～桂川)直方駅 徒歩60分4381m		
	筑豊電気鉄道線感田駅 徒歩58分4315m		
	伊田線直方駅 徒歩61分4474m		
	西鉄バス筑豊(株)内ヶ磯停 徒歩4分255m		
小学校	上頓野小学校 1,523m	中学校	直方第二中学校 3,689m
土地面積	公簿 414.66 ㎡	私道	なし
坪数	125.43坪	坪単価	3.02 万円
土地権利	所有権	用途地域	無指定
最適用途	住宅用地	法令制限等	がけ条例
都市計画	非線引区域	地目	宅地
建ぺい率	70 %	容積率	200 %
現況	更地	地勢	高台
条件等	現況渡		
接道	一方道路 方位西 幅員4.4m 公道 接面15m 舗装あり		
引渡し			
管理費		権利金	
借地料		契約期間	
設備等	電気 上水道 水道区分:公営 側溝 分譲地内 山が見える 緑豊かな住宅地 ひな壇に立地 高台に立地 大型タウン内 建築条件なし		
備考等			

物件情報は現況を優先いたします
報酬形態:

株式会社 中本不動産

TEL:0948-22-5734 / FAX:0948-22-0030
福岡県飯塚市西徳前9-21
免許番号:福岡県知事(10)第8603号

取引態様:一般媒介

情報更新日:2024年08月24日