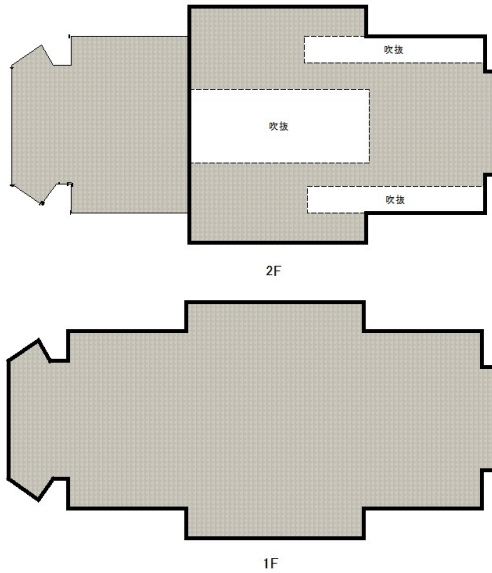
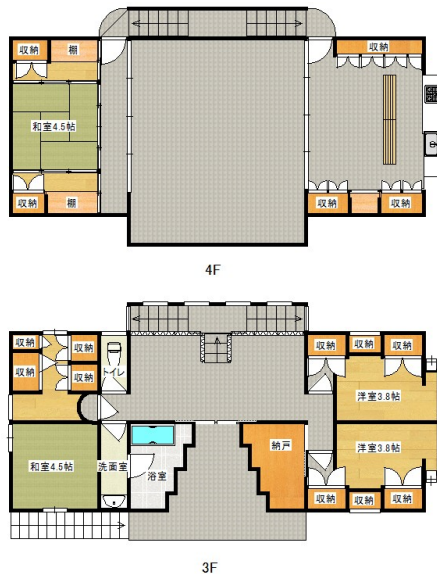




外観



1F・2F 現況と異なる場合は現況を優先します。



3F・4F 現況と異なる場合は現況を優先します。



字図 現況と異なる場合は現況を優先します。

店舗付き住宅

物件番号：b2244033

売買物件 事業用

価格

3,400 万円

手数料

価格の3% + 6万円 + 消費税

間取

4LDK (1F・2F (LDK10帖・和4.5帖・和4.5帖・洋4帖・洋4帖) 3F・4F (店舗))

所在地

飯塚市本町1190-2

交通

福北ゆたか線(折尾～桂川)飯塚駅 徒歩19分1299m

福北ゆたか線(折尾～桂川)新飯塚駅 徒歩20分1360m

西鉄バス筑豊(株)飯塚郵便局停 徒歩1分32m

小学校

飯塚小学校 569m

中学校

飯塚第一中学校 1,212m

土地面積

公簿 230.63 ㎡

私道

建物面積

270 ㎡

建物構造

R C 造

築年月

1986年 7月

建物規模

地上4階

土地権利

所有権

用途地域

商業地域

都市計画

非線引区域

地目

宅地

建ぺい率

80 %

容積率

400 %

現況

空家

地勢

平坦

条件等

現況渡 相談

接道

角地 方位東 幅員13m 公道 北側道路 幅員3.9m (建替時にセットバックが必要になる可能性があります。) 舗装あり

引渡し

相談

管理費

権利金

借地料

契約期間

施工

建物工法

駐車場

有 無料

設備等

都市ガス 水道区分:公営 トイレ

備考等

①2階～3階の天井、サッシ廻りより雨漏りが有り補修工事が
必要になります。
②建物の建替時にセットバックが必要になる可能性がありま
す。

物件情報は現況を優先いたします

報酬形態:

株式会社 中本不動産

TEL:0948-22-5734 / FAX:0948-22-0030

福岡県飯塚市西徳前9-21

免許番号:福岡県知事(10)第8603号

取引態様:一般媒介

情報更新日:2025年12月03日