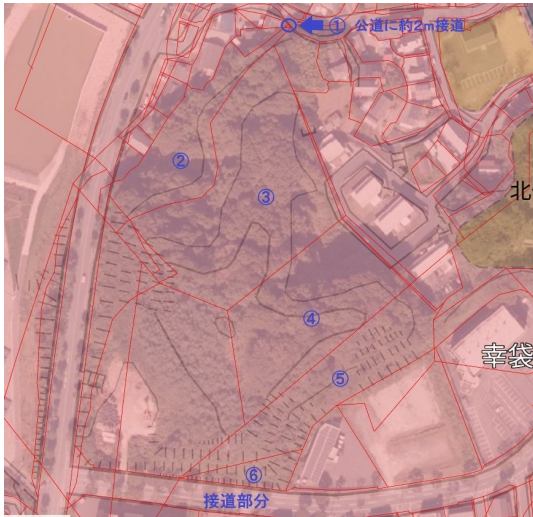
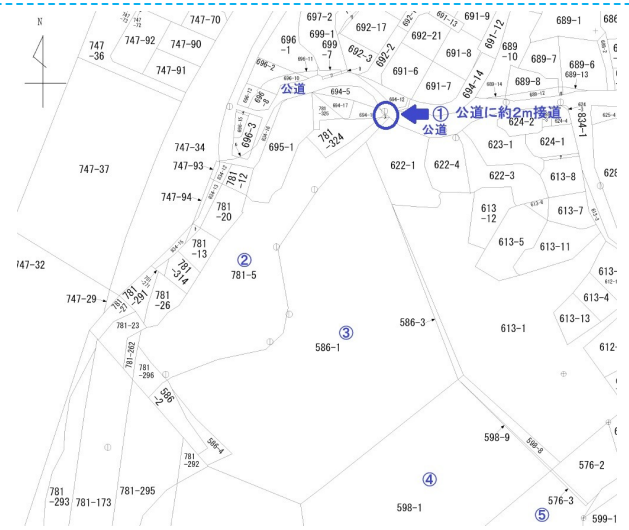


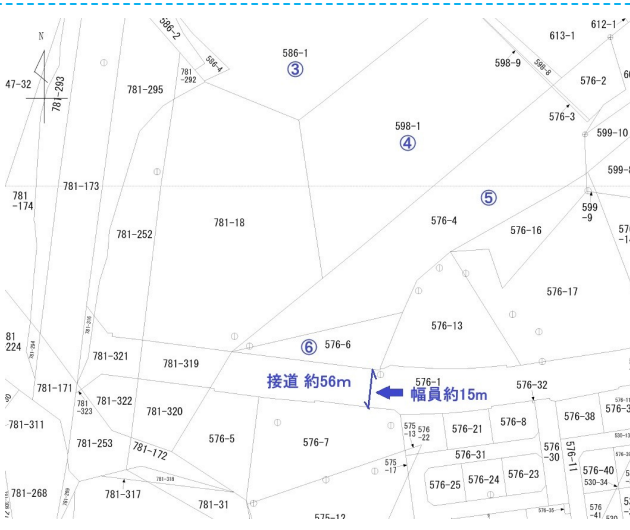
約19,777.9㎡（約5,980坪）の一団地の山林です。接道が確保されており、車両や重機の進入が可能なため、資材置場や原木保管用地、事業用地として幅広くご検討いただけます。



配置図



字図①



字図②

売地

物件番号：b2265567
売買物件 土地

価格	4,800 万円		
手数料	価格の3% + 6万円 + 消費税		
所在地	飯塚市幸袋576-4		
交通	福北ゆたか線(折尾～桂川)浦田駅 徒歩39分2764m 福北ゆたか線(折尾～桂川)鯉田駅 徒歩39分2786m 福北ゆたか線(折尾～桂川)新飯塚駅 徒歩41分2897m 飯塚市幸袋保育所前停 徒歩7分472m		
小学校	小中一貫校幸袋校 784m	中学校	小中一貫校幸袋校 784m
土地面積	公簿 19,777.9 ㎡	私道	なし
坪数	5982.81坪	坪単価	0.8 万円
土地権利	所有権	用途地域	第一種住居地域
最適用途	事業用地	法令制限等	建築基準法第23条第2項第1号の用途制限を受ける区域
都市計画	非線引区域	地目	山林
建ぺい率	60 %	容積率	200 %
現況	更地	地勢	高台
条件等	現況渡		
接道	二方道路(除角地) 方位南 幅員15m 公道 接面56m 北側は未判定道路に敷地が約2m接道しています。(接面約2m/舗装あり) 舗装あり		
引渡し	相談		
管理費		権利金	
借地料		契約期間	
設備等	電気 上水道 水道区分:公営 整備された歩道 高台に立地 小学校まで1km以内		
備考等	・ 開発許可 ・ 22条区域 ・ 宅地造成等規制法 ・ がけ条例 ・ 土地売買等の届出(国土利用計画法第23条) ・ 都市機能誘導区域外・居住誘導区域外での建築等の届出		

物件情報は現況を優先いたします
報酬形態:

株式会社 中本不動産

TEL:0948-22-5734 / FAX:0948-22-0030
福岡県飯塚市西徳前9-21
免許番号:福岡県知事(10)第8603号

取引態様:一般媒介
情報更新日:2026年01月27日